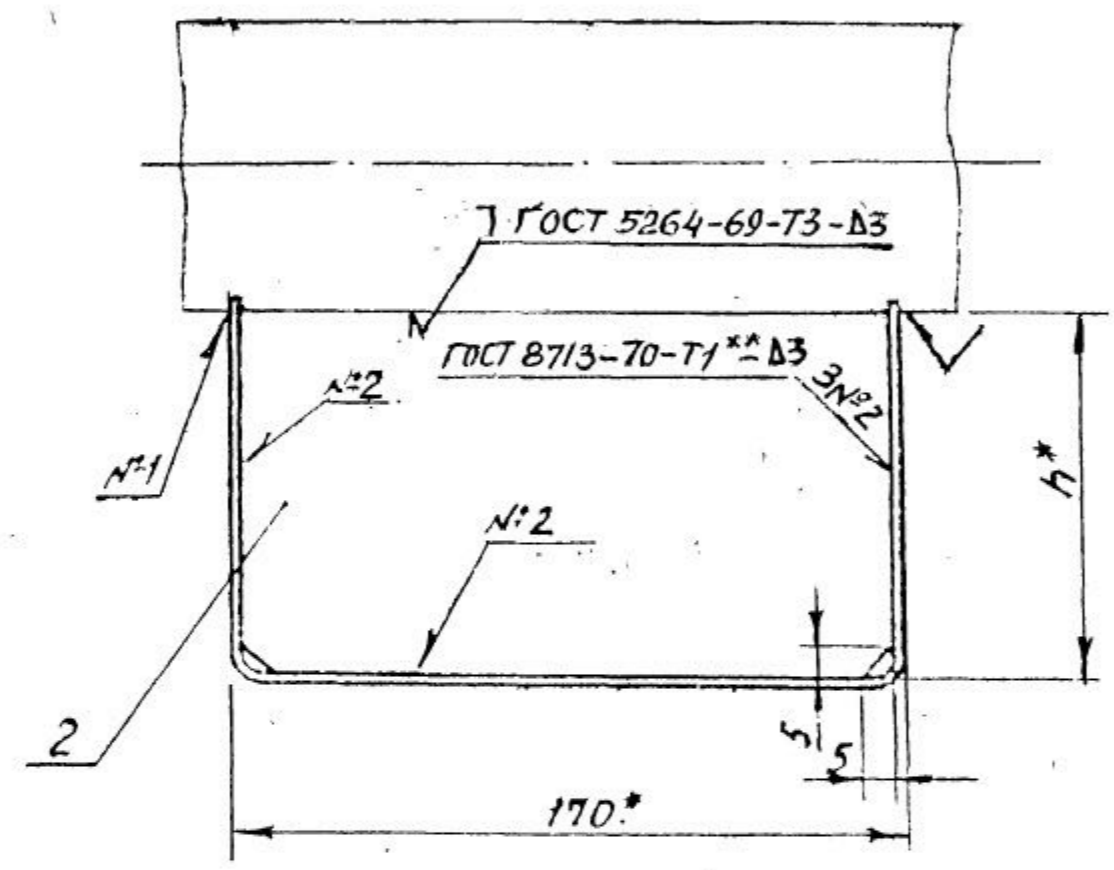
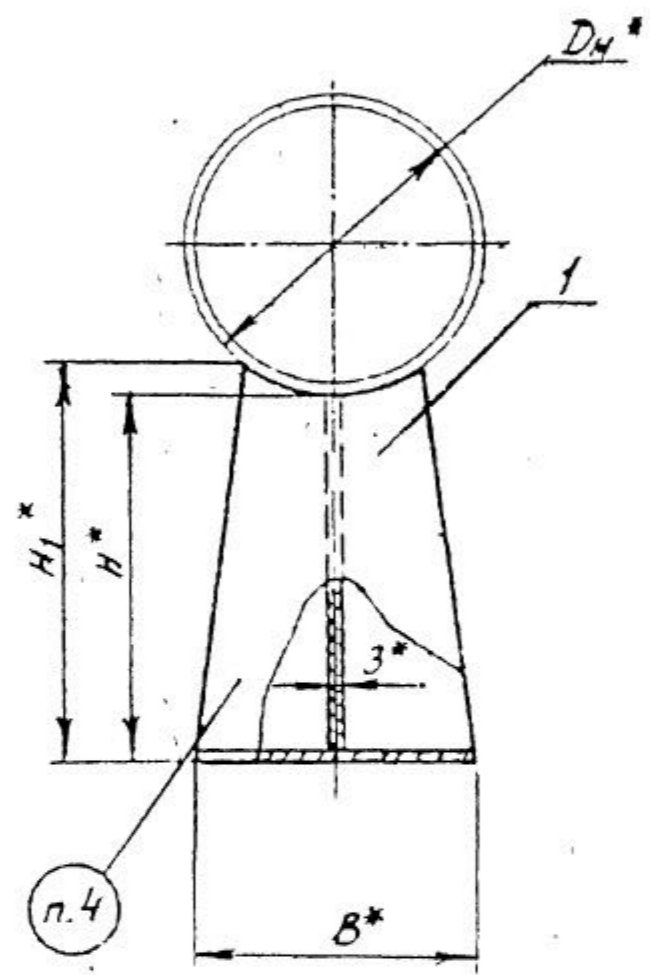


Т13.00.00.000СБ

Для трубопроводов  $D_n 32-159$  мм



1. Сварку производить электродами типа Э42 по ГОСТ 9467-60.
- 2.\* Размеры для справок.
- 3.\*\* См технические требования - ТЗ 00.00.000ТТ п. 1.6
4. Маркировать: обозначение по чертежу и товарный знак завода-изготовителя

Серия 4.903-10 выпуск 5

Изм	Лист	№ докум.	Подп	Дата
Разраб	Гранич	1	1988	04-18
Провер	Величенко	1	1988	04-18
Рук.гр.	Своякин	1	1988	04-18
Ин. спец	Сорокин	1	1988	04-18
Ин. контр	Ермаков	1	1988	04-18
Утв.	Фейгин	1	1988	04-18

Т13.00.00.000СБ				
Опора скользящая $D_n 32-630$ мм; $L=170$ мм. Сборочный чертеж				
Изм	Лист	№ докум.	Подп	Дата
Разраб	Гранич	1	1988	04-18
Провер	Величенко	1	1988	04-18
Рук.гр.	Своякин	1	1988	04-18
Ин. спец	Сорокин	1	1988	04-18
Ин. контр	Ермаков	1	1988	04-18
Утв.	Фейгин	1	1988	04-18
			Лит	Масса
			См табл. 1 и 3	Масштаб —
			Лист 1	Листов 6
Минэнерго СССР Лен филиал Энергомонтажпроект				
Формат 12				

Комп. Соловьева 4.00.529-01 15

T13.00.00.000CB

Серия 4.903-10 Выпуск 5

Изм. Лист № докум. Подп. Дата

Таблица 1

Размеры в мм

Обозначение	Для трубо-провод. Дн	Наибольшая вертикальная нагрузка, кгс	H	H <sub>1</sub>	B	h	Масса, кг
T13.01.00.000CB			100	104		95	0,697
T13.02	32; 38; 45	120	150	154	50	145	0,915
T13.03			200	204		195	1,234
T13.04			100	108		95	0,886
T13.05	57; 76	220	150	158	70	145	1,190
T13.06			200	208		195	1,499
T13.07			100	113		95	1,096
T13.08	89; 108	400	150	163	90	145	1,460
T13.09			200	213		195	1,864
T13.10			100	118		95	1,355
T13.11	133; 159	800	150	168	120	145	1,830
T13.12.00.000CB			200	218		195	2,264

Пример обозначения скользящей опоры для трубопровода D=76 мм, H=100 мм

ОПОРА СКОЛЬЗЯЩАЯ 76 T13.04.

Таблица 2

Спецификация					
№ поз.	1	2			
Наименование	Скоба	Ребро			
Количество	1	1			
Материал	Лист 3 ГОСТ 3660-57 в ст. 3*) ГОСТ 16523-70				
№ чертежа или стандарта	T13.00.00.001		Без чертежа		
Обозначение	Обозначение	Масса, кг	Размеры, мм 3 x h x 162	Масса, кг	Масса наплавленного металла сборного шва, кг
T13.01.00.000CB	T13.01.00.001	0,304	3 x 95 x 162	0,358	0,035
T13.02	T13.02	0,325	3 x 145 x 162	0,550	0,040
T13.03	T13.03	0,440	3 x 195 x 162	0,744	0,050
T13.04	T13.04	0,493	3 x 95 x 162	0,358	0,035
T13.05	T13.05	0,600	3 x 145 x 162	0,550	0,040
T13.06	T13.06	0,705	3 x 195 x 162	0,744	0,050
T13.07	T13.07	0,688	3 x 95 x 162	0,358	0,050
T13.08	T13.08	0,850	3 x 145 x 162	0,550	0,060
T13.09	T13.09	1,050	3 x 195 x 162	0,744	0,070
T13.10	T13.10	0,927	3 x 95 x 162	0,358	0,050
T13.11	T13.11	1,220	3 x 145 x 162	0,550	0,060
T13.12.00.000CB	T13.12.00.001	1,450	3 x 195 x 162	0,744	0,070

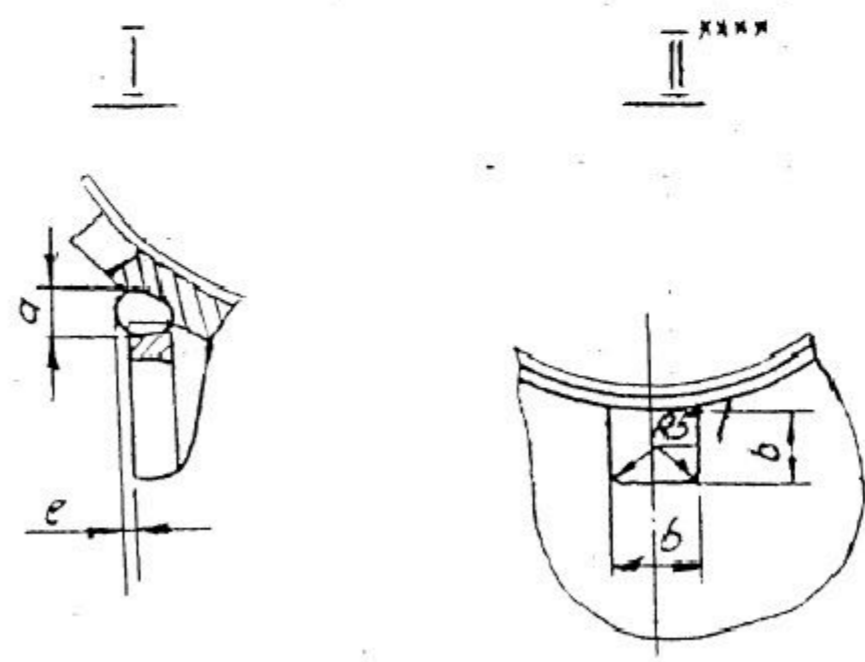
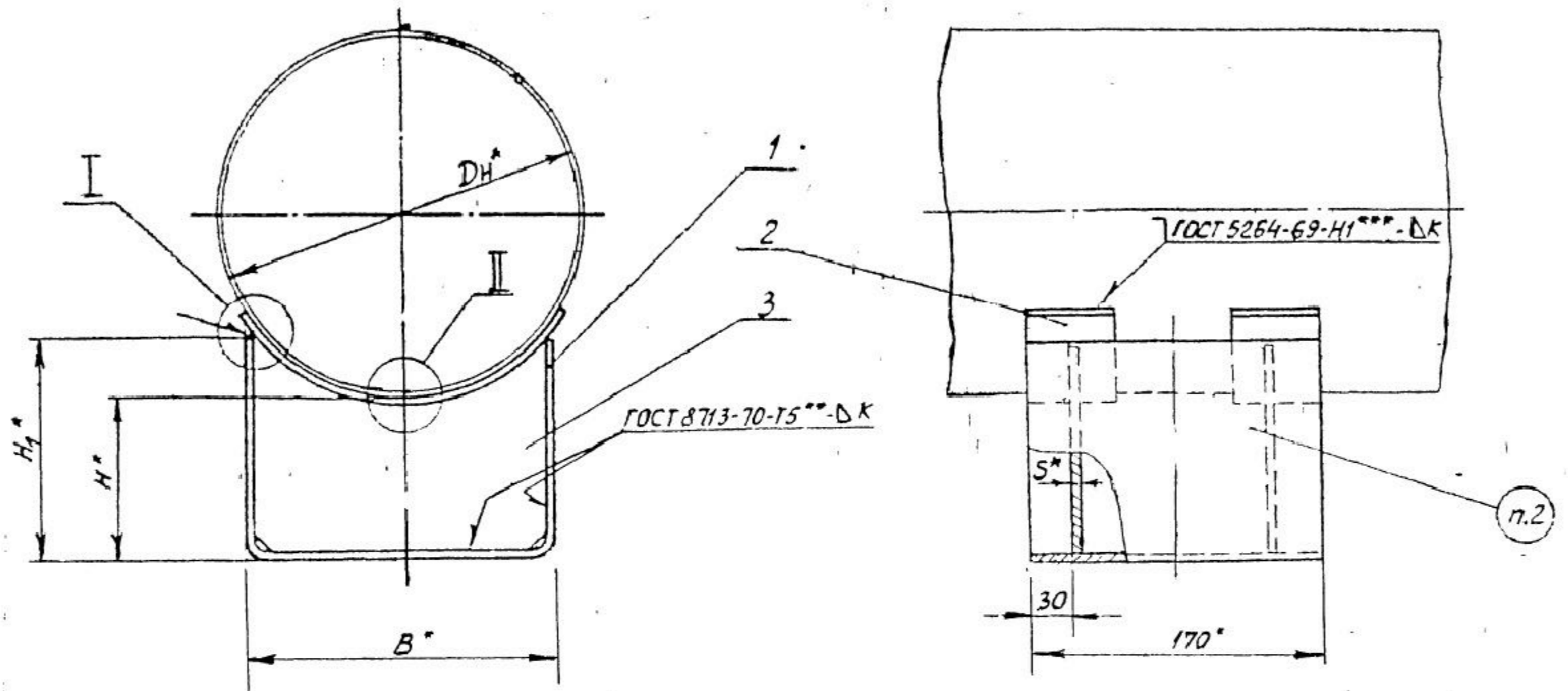
\*) См. технические требования ТЗ.00.00.000 ТТ п.1.3

Изм.	Лист	№ докум.	Подп.	Дата	T13.00.00.000CB	Лист
						2

Копия Соболева 4.00529-01 16 Формат 12

Т13.00.00.000 СБ

Для трубопроводов  $D_n 194-630$  мм



1. Сварку производить электродом типа Э42 по ГОСТ 9467-60.
2. Маркировать обозначение по чертежу и товарный знак завода-изготовителя
- 3.\* Размеры для справок.
- 4.\*\* См технические требования Т3.00.00.000 ТТ п.1.6
- 5.\*\*\* Варить сплошным швом.
- 6.\*\*\*\* Для размещения трубы-спутника, в ребрах (поз.3) допускается выполнять вырез в соответствии с требованиями организации, проектирующей трубопровод

Серия 4903-10 Выпуск 5


Изм	Лист	№ докум.	Подп	Дата	Т13.00.00.000 СБ	Лист
						3

400529-01 17



T13.00.00.000CB

Таблица 4

Спецификация									
№ поз.	1		2		3		Масса наплавленного металла сварных швов, кг		
Наименование	Скоба		Подушка		Ребро				
Количество	1		2		2				
Материал	Лист S ГОСТ 3680-57 Вст 3 <sup>*)</sup> ГОСТ 16523-70 при S=3мм;		Лист S ГОСТ 5681-57 Вст 3 <sup>*)</sup> ГОСТ 14637-89 при S≥4мм.						
№ нормы или чертежа	T13.00.00.001		T14.00.00.002		T14.00.00.003				
Обозначение	Обозначение	Масса, кг	Обозначение	Масса, кг		Обозначение	Масса, кг		
				шт.	Общ.		шт.	Общ.	
T13.13.00.000CB	T13.13.00.001	1,83				T14.13.00.003	0,72	1,44	0,065
T13.14	T13.14	2,23	T14.13.00.002	0,290	0,580	T14.14	1,02	2,04	0,070
T13.15	T13.15	2,63				T14.15	1,29	2,58	0,080
T13.16	T13.16	1,74				T14.16	0,67	1,34	0,060
T13.17	T13.17	2,14	T14.16	0,283	0,566	T14.17	0,96	1,92	0,070
T13.18	T13.18	2,54				T14.18	1,24	2,48	0,080
T13.19	T13.19	1,65				T14.19	0,51	1,02	0,060
T13.20	T13.20	2,05	T14.19	0,260	0,520	T14.20	0,93	1,86	0,070
T13.21	T13.21	2,45				T14.21	1,22	2,44	0,080
T13.22	T13.22	3,15				T14.22	1,04	2,08	0,135
T13.23	T13.23	3,67	T14.22	0,573	1,150	T14.23	1,64	3,28	0,150
T13.24	T13.24	4,22				T14.24	1,86	3,72	0,165
T13.25	T13.25	3,01				T14.25	0,95	1,90	0,130
T13.26	T13.26	3,54	T14.25	0,528	1,056	T14.26	1,54	3,08	0,145
T13.27	T13.27	4,08				T14.27	2,14	4,28	0,160
T13.28	T13.28	2,90				T14.28	0,87	1,74	0,125
T13.29	T13.29	3,44	T14.28.00.002	0,353	0,706	T14.29	1,47	2,94	0,140
T13.30.00.000CB	T13.30.00.001	3,97				T14.30.00.003	2,03	4,06	0,160

\*) См. технические требования ТЗ.00.00.000ТТ п.1.3.

Серия 4903-10 Выпуск 5

Удобрение

УЗН	Лист	№ докум	Подп.	Дата
-----	------	---------	-------	------

T13.00.00.000CB

Лист 5

Т13.00.00.000СБ

Продолжение табл. 4

Спецификация									
№ поз.	1		2		3		Масса наплавленного металла сварных швов, кг		
Наименование	Скоба		Подушка		Ребро				
Количество	1		2		2				
Материал	Лист S ГОСТ 3680-57 Вст.3*) ГОСТ 16523-70 при S=3мм		Лист S ГОСТ 5681-57 Вст.3*) ГОСТ 14637-69 при S=4мм						
№ норм или чертежа	Т13.00.00.001		Т14.00.00.002		Т14.00.00.003				
Обозначение	Обозначение	Масса, кг	Обозначение	Масса, кг		Обозначение	Масса, кг		
				шт.	Общ.		шт.	Общ.	
Т13.31.00.000СБ	Т13.31.00.001	559	Т14.31.00.002	120	240	Т14.31.00.003	228	4,56	0385
Т13.32	Т13.32	639				Т14.32	346	6,92	0425
Т13.33	Т13.33	719				Т14.33	469	9,38	0460
Т13.34	Т13.34	543	Т14.34	115	230	Т14.34	210	4,20	0400
Т13.35	Т13.35	623				Т14.35	327	6,54	0435
Т13.36	Т13.36	703				Т14.36	450	9,00	0465
Т13.37	Т13.37	520	Т14.37.00.002	110	220	Т14.37	198	3,96	0385
Т13.38	Т13.38	600				Т14.38	317	6,34	0420
Т13.39.00.000СБ	Т13.39.00.001	680				Т14.39.00.003	439	8,78	0460

\*) См. технические требования Т3.00.00.000 ТТ.п.1.3.

Серия 4.903.10 Выпуск 5

ИЗМ. Лист № докум. Подп. Дата

Изм.	Лист	№ докум.	Подп.	Дата	Т13.00.00.000СБ	Лист
						6